



# Bullpass

## La selezione del passaggio, pratica e funzionale.

Bullpass è l'innovativo tornello per la selezione dei transiti in zone ad alta intensità di passaggio. Realizzato in acciaio inox è l'ideale per stazioni ferroviarie e marittime, per metropolitane, per aree sportive e ovunque sia indispensabile regolare il flusso delle persone ottimizzando le operazioni di ingresso e uscita.

Bullpass è la soluzione, resistente e funzionale, adatta a tutte le esigenze di controllo e selezione dei transiti. Può essere installato ovunque, anche in situazioni ad altissimo flusso come stadi, stazioni, metropolitane, uffici pubblici e nelle aree adibite a centri sportivi. Controllato da una scheda elettronica integrata, Bullpass è perfettamente compatibile con tutti i sistemi evoluti per il controllo degli accessi.



**Il telaio.**  
Interamente realizzato in acciaio INOX AISI 304 con finitura "scotch-brite" è dotato di pannello superiore asportabile con serratura a chiave.



**Il meccanismo interno.**  
E' dotato di "deceleratore idraulico", logica di controllo e sblocco automatico del tripode in caso di black out.



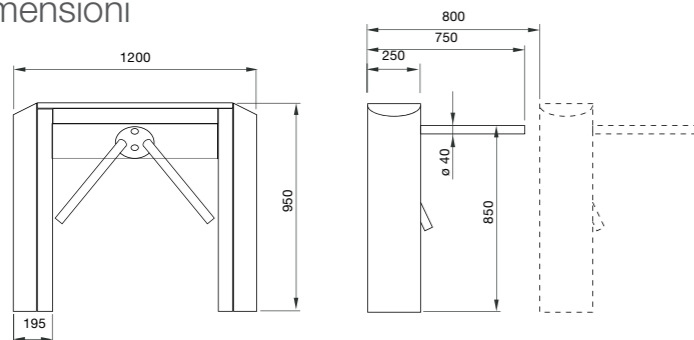
**Sensori integrati per il controllo accessi.**  
Bullpass è facilmente integrabile con tutti i sistemi per controllo accessi.

## Informazioni tecniche

Tipo	BPS01	BPS02	BPS07
Alimentazione (V)	-	230 A.C.	230 A.C.
Alimentazione motore (V)	-	24 D.C.	24 D.C.
Assorbimento (A)	-	2,5	2,5
Peso (Kg)	60	60	60
Temp. di esercizio (°C)	-20 - +65	-20 - +55	-20 - +55

● 24V D.C

## Dimensioni



Dimensioni in millimetri



L'alimentazione a 24V facilita le operazioni di installazione e inoltre garantisce una maggiore sicurezza da parte dell'utente.

## La gamma completa

### Tornello a tripode meccanico

**BPS01** Tornello meccanico monodirezionale in AISI 304 finiture scotch brite.

### Tornello a tripode elettromeccanico

**BPS02** Tornello elettromeccanico monodirezionale a 24V D.C. in AISI 304 finiture scotch brite. Sblocco meccanico manuale del tripode.



**BPS07** Tornello elettromeccanico bidirezionale a 24V D.C. in AISI 304 finiture scotch brite. Sblocco automatico del tripode in caso di blackout.

### Accessori per tornello meccanico e elettromeccanico

**OPSC01** Bracci antipanico con snodo a pressione.



**OPCN01** Contatore meccanico.



**OPGO0** Guidapersona in acciaio inox AISI 304.



**OPGO1** Guidapersona in acciaio inox AISI 304 - H 100 cm, completo di montate con flangia in metallo e copriflangia in plastica.



**OPGO1X** Guidapersona in acciaio inox AISI 304 - H 100 cm, completo di montate con flangia e copriflangia in acciaio inox.



### Accessori per tornello elettromeccanico

**OPSC02** Sistema antiscavalamento con sensori di rilevamento e allarme.



**OPSC03** Sensore di rilevamento pressione sul coperchio. Complementare a OPSC02



**OPSF01** Semaforo bidirezionale a LED ad alta intensità.



**CSCR04** Consolle per il comando a distanza di max 4 varchi.



**OPCN03** Contatore elettronico.



**OPAL01** Alimentatore Tipo switching 24V D.C. 2,5 A cablato in apposita custodia IP65 con 2m di cavo. Spina 16 A



**OPAL01N** Alimentatore Tipo switching 24V D.C. 2,5 A



**OPAL05** Alimentatore Tipo switching 24V D.C. 4,5 A cablato in apposita custodia IP65 con 2m di cavo. Spina 16 A



**OPAL05N** Alimentatore Tipo switching 24V D.C. 4,5 A



**OPAL06** Alimentatore Tipo switching 24V D.C. 6,5 A cablato in apposita custodia IP65 con 2m di cavo. Spina 16 A



**OPAL06N** Alimentatore Tipo switching 24V D.C. 6,5 A



**AA** Accessorio addizionale (si può aggiungere successivamente).

**AC** Accessorio complementare (è integrabile solo al momento dell'ordine).